



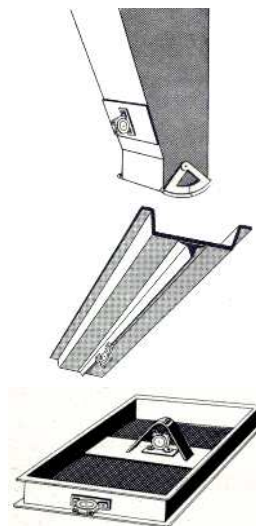
**潤滑油必須**

- 回転タイプの中で最も振動力が強い
- 高速で振動力が大きく、作業時間を大幅に短縮
- 振幅が小さく、振動力が強いので用途が広い
- 振動数（回転数）7800～38000 vpm
- 振動力 1680～12000N
- 最高使用周囲温度 150℃
- 過酷な環境にも対応（防爆、防塵、防水）
- 軽量、省スペース
- メンテナンスフリー

アルミボディ内部をスチールローラーが回転し、遠心力により強力な振動を発生させます。簡単なバルブ操作による供給エア圧力の増減で振動数、加振力、振幅の変更が可能です。簡単な構造で故障が少なく、軽量コンパクトで、メンテナンスコストを最小限に抑えることが出来ます。

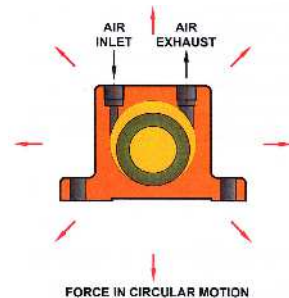
スタート、停止はバルブの開閉だけで行えるので、自動システムへの組み込みも容易です。動力源に電気を使用していないので、爆発の危険がありません。

用途：樹脂、コンクリートの型への充填、締め固め。コンベヤー減列ガイド、ふるい、充填脱泡、剥離、拡散用など



### 仕様

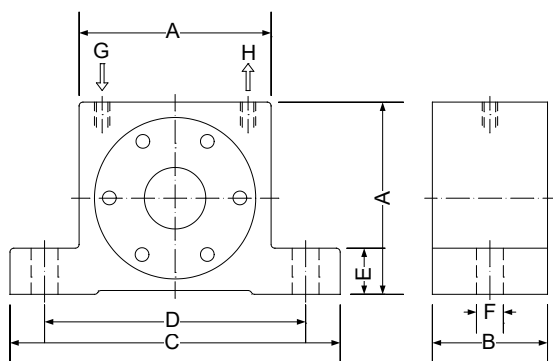
様式	ローラーバイブレーター
振動数	7800～38000 vpm
キャップ材質	特殊ブロンズ
ハウジング材質	アルミ合金(アルマイト仕上げ) 一部タイプは表面焼付塗装
潤滑油	ルブリケーターによるオイルミスト潤滑が必須 オイル粘度:ISOVG 15,e.g. Klueber Airpress 15タービン油などを推奨
供給エア圧力	2 to 6 bar (0.2MPa～0.6MPa)
供給エア条件	F-R-Lサービユニットを使用のこと(ドライエア厳禁)
周囲温度	5～150℃
騒音レベル	75～100 dBA(サイレンサー装着時)



### 性能

Type	エア消費量			振動数			振動力		
	Nl/min			vpm			N		
	2bar	4bar	6bar	2bar	4bar	6bar	2bar	4bar	6bar
DAR-2	70	140	200	36000	38000	38000	2220	3380	4090
DAR-3	100	200	300	27000	32000	32000	2720	4560	6050
DAR-4	120	250	360	18000	22500	25000	2360	4610	6690
DAR-5	130	270	390	9500	15000	16500	1680	4640	7200
DAR-6	170	320	470	7800	10000	12000	4370	6860	10300
DAR-7	180	350	500	8000	9800	11500	5870	9500	12000

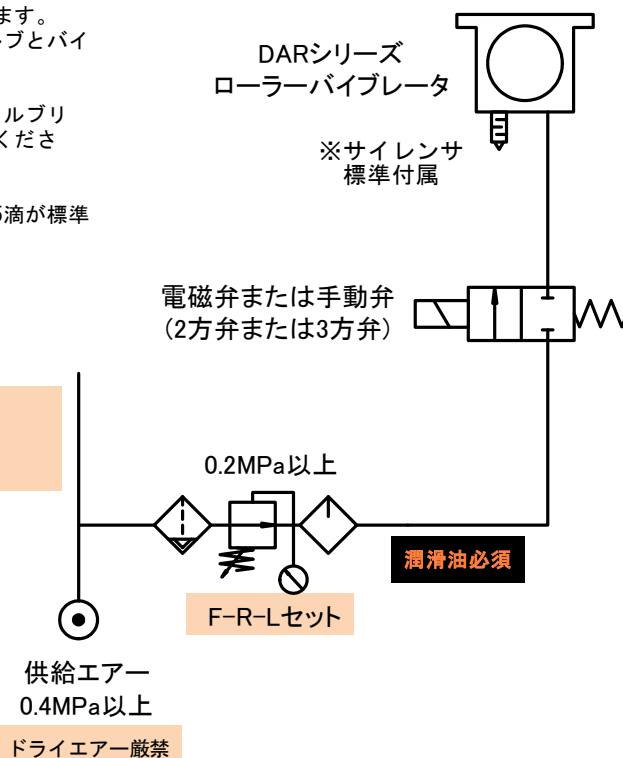
## 寸法



Type	A	B	C	D	E	F	G	H	重量 kg
	mm	mm	mm	mm	mm	mm	配管	配管	
DAR-2	50	30	86	68	12	7	1/8"	1/8"	0.37
DAR-3	65	36	113	90	16	9	1/4"	1/4"	0.76
DAR-4	80	40	128	102	16	11	1/4"	1/4"	1.27
DAR-5	100	52	160	130	20	13	3/8"	3/8"	2.45
DAR-6	120	62	194	152	24	17	3/8"	3/8"	4.7
DAR-7	120	77	194	152	24	17	3/8"	3/8"	5.7

## 配管例

- バイブレーターの運転、停止には通常電磁弁または手動弁を使用します。  
DARローラータイプの場合は2方弁または3方弁を使用し、開閉バルブとバイブレーターとの距離は1メートル以内にしてください。
- コンプレッサー供給エアは必ずF-R-L（フィルタ、レギュレータ、ルブリケーター）を使用し、エア圧力は2bar以上（0.2MPa以上）でご使用ください。（6bar以下）
- オイルは低粘度（#15以下）タービン油を補給し、滴下量は毎時2～5滴が標準です。
- 配管に使う適用チューブサイズは下記を基準にしてください。  
R1/8" -----φ6mm以上  
R1/4" -----φ8mm以上  
R3/8" -----φ10mm以上
- DARシリーズバイブレーターはオイルフリー仕様ではありません。  
オイルミストを含んだエアをお使いください。  
（オイル粘度：ISO VG 15csT, e.g. Klueber Airpress 15などを推奨）



## △ ご注意

本カタログに記載の製品仕様及び性能数値は、メーカーあるいは当社における設計計算、社内試験、製品仕様実績、及び公的規格・仕様に基づき記載されており、該製品の一時的な使用条件下での、ユーザーガイドとして記載するものです。記載条件を外れたり、特殊な使用条件下で該製品を使用される場合は、事前に当社へご相談頂くか、ユーザー各位の責任に基づき、性能確認のための研究・評価を行うことが必要です。この手続きを終らずに使用された場合、物的・人的障害が発生しても、メーカーおよび当社はその責任を負いかねます。また、メーカーや当社が必要とする事由により予告なく製品が生産・販売中止される場合もあります。

**tamrax**

株式会社タムラインターメーション

〒542-0086 大阪市中央区西心斎橋1-5-12

TEL 06-6251-4927 FAX 06-6252-2187

<https://www.tamrax.com/>