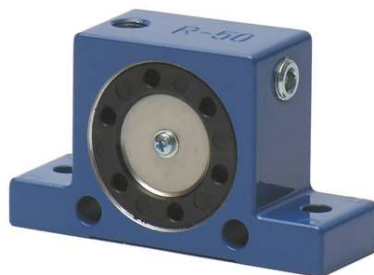


Findeva

ローラーバイブレーター R シリーズ

tamrax
PNEUMATIC VIBRATORS



オイルフリー

- 回転タイプの中で最も振動力が強い
- 小振幅・強振動用ホッパーやシュートなどに最適
- オイルフリー可能
- 振動力無段可変
- 軽量、省スペース
- メンテナンスフリー
- 防爆、防塵、防水
- 高温使用可能 (+140°Cまで)

アルミボディ内部をスチールローラーが回転し、遠心力により大きな振動を発生させます。

簡単なバルブ操作による給気エア圧の増減で振動数、加振力、振幅の変更が可能です。エンドプレートはサイレンサを兼ねたシンプルな構造です。

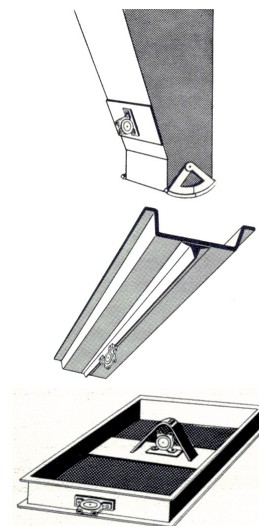
給気口は本体上部あるいはサイドのどちらかを選べるので、取付場所の自由度が広がります。

簡単な構造のため故障が少なく、軽量コンパクトで、メンテナンスコストを最小限に抑えることが出来ます。

スタート、停止はバルブの開閉だけで行えるので、自動システムへの組み込みも容易です。

動力源に電気を使用していないので、爆発の危険がありません。

用途：樹脂、コンクリートの型への充填、締め固め。コンベヤー減速ガイド、ふるい、充填、脱泡、剥離、拡散用など



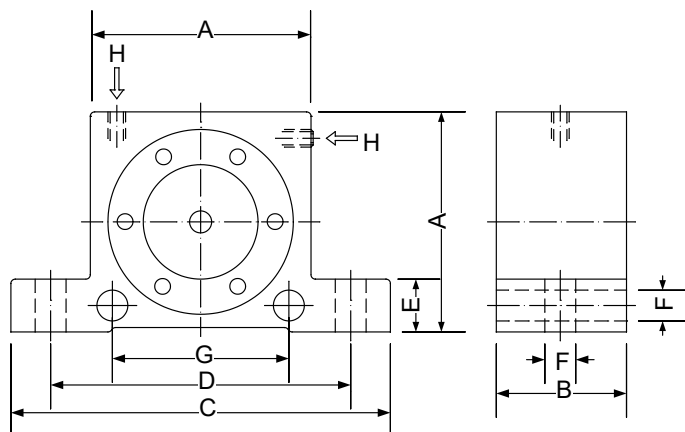
仕様

| | |
|---------|--|
| 様式 | ローラーバイブレーター |
| 振動数 | 10000~36000 vpm |
| キャップ材質 | アルミ+ハードコーティング |
| ハウジング材質 | アルミ+ハードコーティング |
| 潤滑油 | 無給油 または 給油 (Oil ISO VG5 = 5 cSt/40°C) タービン油#5を推奨 モービル VELOCITE、日石 スピノックス、出光 ダフニー など |
| 供給エア | 2 to 6 bar (0.2MPa~0.6MPa) |
| 供給エア条件 | エアラインフィルタを使用のこと |
| 周囲温度 | 5~140°C |
| 騒音レベル | 80~95 dBA |

性能

| Type | エア消費量 | | | 振動数 | | | 振動力 | | | ノイズレベル* | | |
|------|--------|------|------|-------|-------|-------|------|-------|-------|---------|------|------|
| | NI/min | | | vpm | | | N | | | dBA | | |
| | 2bar | 4bar | 6bar | 2bar | 4bar | 6bar | 2bar | 4bar | 6bar | 2bar | 4bar | 6bar |
| R50 | 100 | 145 | 195 | 25000 | 35000 | 36000 | 1070 | 2920 | 4220 | 80 | 84 | 88 |
| R65 | 200 | 300 | 400 | 19000 | 21000 | 26000 | 2730 | 4830 | 6120 | 84 | 89 | 93 |
| R80 | 290 | 430 | 570 | 15500 | 18500 | 19000 | 3000 | 6090 | 7450 | 82 | 87 | 95 |
| R100 | 370 | 550 | 730 | 11000 | 14000 | 16000 | 3750 | 6750 | 8900 | 81 | 87 | 94 |
| R120 | 500 | 730 | 970 | 10000 | 11500 | 12500 | 8000 | 10000 | 12500 | 83 | 89 | 95 |

寸法

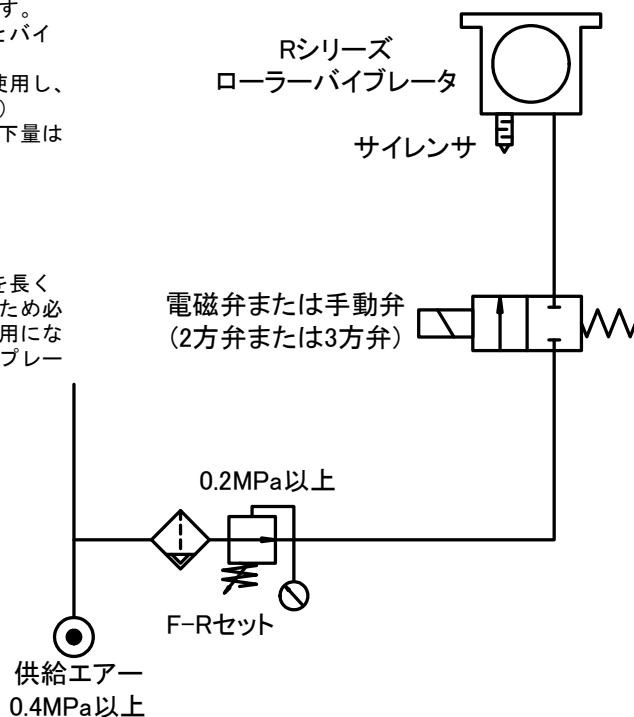


Rローラーバイブレータはエア供給口が上面と側面の2箇所にあります。標準では上面からエア供給するようになっており、側面はプラグにて閉じられています。エアはエンドキャップの隙間から排出されます。エンドキャップがサイレンサも兼ねています。

| Type | A | B | C | D | E | F | G | H | 重量 kg |
|------|-----|----|-----|-----|----|----|----|------|----------|
| | mm | mm | mm | mm | mm | mm | mm | 配管 | |
| R50 | 50 | 29 | 86 | 68 | 12 | 7 | 40 | 1/8" | 0.240 |
| R65 | 65 | 37 | 113 | 90 | 16 | 9 | 50 | 1/4" | 0.545 |
| R80 | 80 | 43 | 128 | 104 | 16 | 9 | 60 | 1/4" | 0.950 |
| R100 | 100 | 52 | 160 | 130 | 20 | 11 | 80 | 3/8" | 1.810 |
| R120 | 120 | 77 | 194 | 152 | 24 | 17 | - | 3/8" | 4.260 |

配管例

- バイブレーターの運転、停止には通常電磁弁または手動弁を使用します。
Rローラータイプの場合は2方弁または3方弁を使用し、開閉バルブとバイブレータとの距離は1メートル以内にしてください。
- コンプレッサ供給エアは必ずF-R（フィルタ、レギュレータ）を使用し、エア圧力は2bar以上（0.2MPa以上）でご使用ください。（6bar以下）
- ルブリケータを使う場合は低粘度（#5以下）タービン油を補給し、滴下量は毎分2-3滴が標準です。
- 配管に使う適用チューブサイズは下記を基準にしてください。
R1/8" ----- φ 6mm以上
R1/4" ----- φ 8mm以上
R3/8" ----- φ 10mm以上
- Rタイプはオイルフリーでも使用できますが、バイブレーターの寿命を長く維持するためには、ハウジング内部の磨耗によるトラブルを避けるため必ず潤滑してください。どうしてもドライエアでオイルフリーでご使用になる場合は磨耗によるトラブルを避けるため、最低限週に1度は防錆スプレー油などを与えてください。



⚠️ ご注意

本カタログに記載の製品仕様及び性能数値は、メーカーあるいは当社における設計計算、社内試験、製品仕様実績、及び公的規格・仕様に基づいており、該当製品の一般的な使用条件下での、ユーザーガイドとして記載するものです。記載条件を外れたり、特殊な使用条件下で該当製品を使用される場合は、事前に当社へ相談頂くか、ユーザー各位の責任に基づき、性能確認のための研究・評価を行うことが必要です。この手続きを経ずに使用された場合、物的・人的障害が発生しても、メーカーおよび当社はその責任を負いかねます。本カタログの記載内容は、製品改良のため予告なく変更・改訂されることがあります。また、メーカーや当社が必要とする事由により予告なく製品が生産・販売中止される場合もあります。

株式会社タムライインターメーション

542-0086 大阪府中央区西心斎橋1-5-12

TEL:06-6251-4927 FAX:06-6252-2187

<http://www.tamrax.com/>